

GROENVOORSTEL AANPLANTINGSZONE

Voorstel aanplant bomen volgens Haagse sortimentslijst

- 1) *Alnus glutinosa* (maat 20-25)
- 2) *Tilia cordata* 'Greenspire' (maat 20-25)
- 3) *Crataegus lavalleei* 'Carrierei' (maat 18-20)

Voorstel cluster grove heesters volgens Haagse sortimentslijst

- A) *Rubus fruticosus*
- B) *Frangula alnus* 'Asplenifolia'
- C) *Salix viminalis*
- D) *Salix purpurea* 'Amplexicaulis'

GROENVOORSTEL KAVELS

Voorstel bomen

- 1) *Quercus ilex* hoogstam (maat 40-45)
- 2) *Crataegus lavalleei* 'Carrierei' hoogstam (maat 18-20)
- 3) *Euonymus europaea* 'Red Cascade' hoogstam (maat 18-20)
- 4) Terug te planten rode beuk (18-20)

Voorstel cluster grove heesters

- 1) *Elaeagnus ebbingei* (aangeplant in organische clusters, bij aanplant 2m hoog)
- 2) *Ilex aquifolium* (aangeplant in organische clusters, bij aanplant 2m hoog)



GROENVOORSTEL AANPLANTINGSZONE



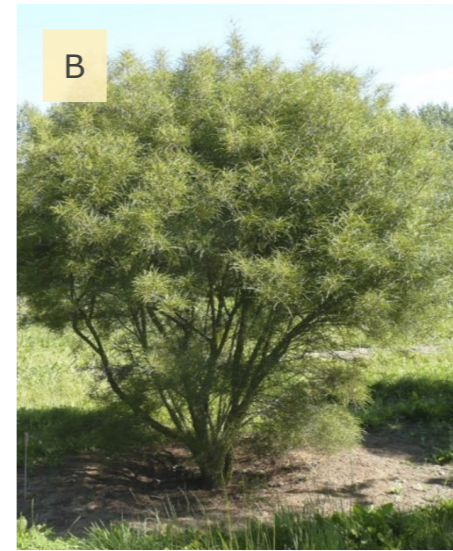
Voorstel aanplant bomen volgens Haagse sortimentslijst

- 1) *Alnus glutinosa* (maat 20-25)
- 2) *Tilia cordata* 'Greenspire' (maat 20-25)
- 3) *Crataegus lavalleei* 'Carrierei' (maat 18-20)



Voorstel cluster grove heesters volgens Haagse sortimentslijst

- A) *Rubus fruticosus*
- B) *Frangula alnus* 'Asplenifolia'
- C) *Salix viminalis*
- D) *Salix purpurea* 'Amplexicaulis'



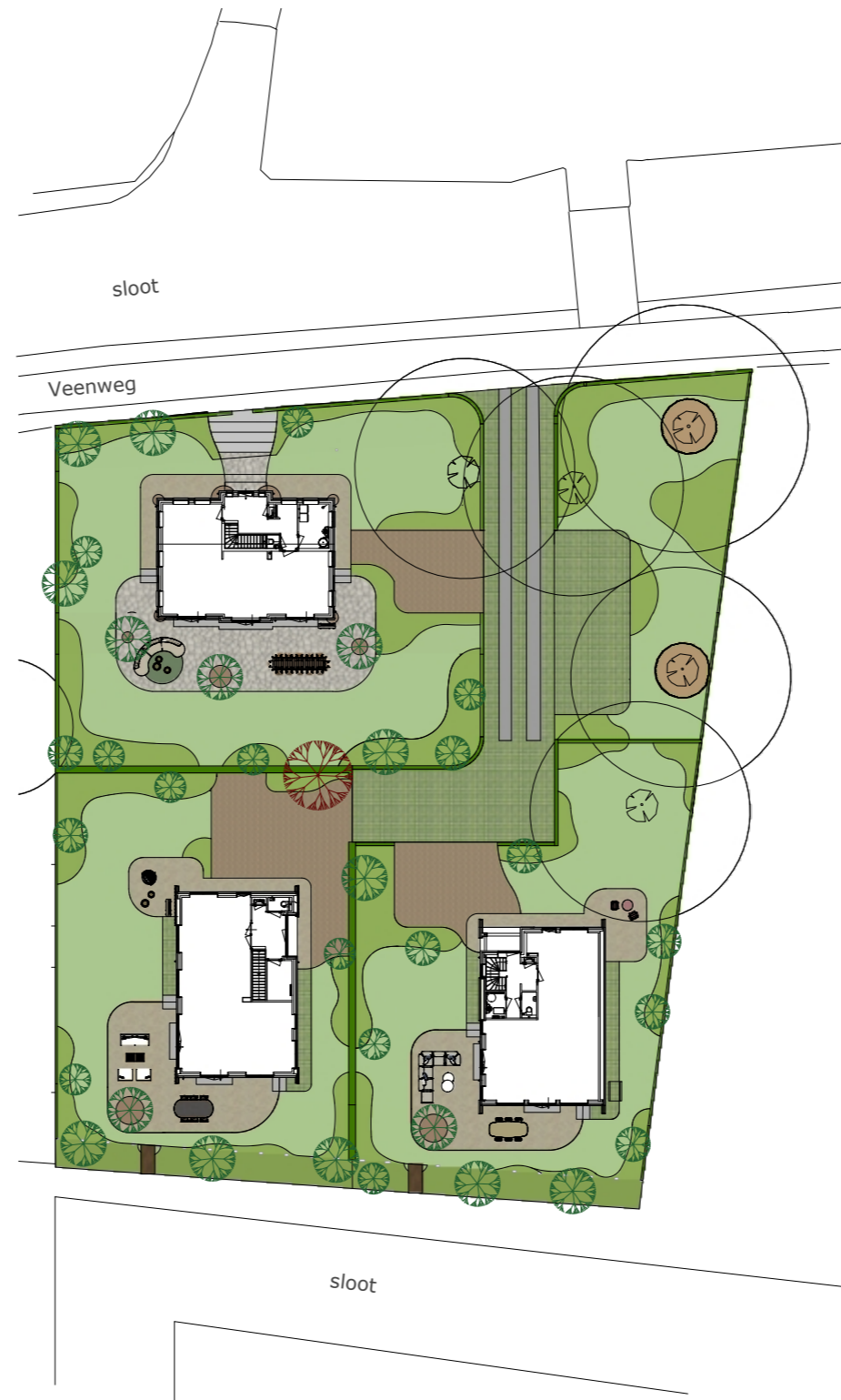
TOELICHTING GROENVOORSEL KAVELS






Bij de nieuwe opzet van de buitenruimte met de drie woningen aan de Veenweg is nadrukkelijk rekening gehouden met het behoud van de oude rode beuken en is er zo optimaal mogelijk ingezet op het creëren van een groene gelaagde buffer tussen de woningen en de omgeving.

Er is hierbij gekozen voor een gelaagde opbouw van de beplanting langs de kavelgrenzen met clusters bladhoudende heesters en hoogstam bomen om de groenbalans na de bouw weer maximaal te versterken. Naast de Quercus ilex hoogstam worden ook Crataegus en Euonymus toegepast conform de Haagse sortimentslijst.

In het hele plan is maximaal ingezet op vergroening, ook onder andere door de toepassing van grastegels in de toegangsweg en parkeerplaatsen en halfverharding bij de entree van de woningen. Op de erfgrenzen worden hagen geplaatst om daarmee te voorkomen dat de nieuwe bewoners zelf houten schuttingen of andere zaken gaan plaatsen.

Zoals te zien op de visualisatie van de hoofdentree is ingezet op het creëren van een landelijke en vooral groene uitstraling van het geheel.



-  Beoogde positie gazon
-  Beoogde positie grove heesters
-  Beoogde positie nieuwe bomen
-  kroonprojectie bestaande bomen
-  Terug te planten rode beuk



PROJECT VEENWEG
DEN HAAG
GROEN CONCEPT

21 maart 2024
1:500
maten in
millimeters
A3 liggend



PROJECT VEENWEG
DEN HAAG

GROEN CONCEPT

21 maart 2024

A3 liggend



PROJECT VEENWEG
DEN HAAG

GROEN CONCEPT

21 maart 2024

A3 liggend



PROJECT VEENWEG
DEN HAAG

GROEN CONCEPT

21 maart 2024

A3 liggend